

# Surowce odnawialne i nieodnawialne

Surowce można podzielić na odnawialne, czyli odnawialne źródła energii i nieodnawialne.

Odnawialne źródła energii to takie, których wykorzystywanie nie wiąże się ze szybkim ich wyczerpaniem w środowisku, ponieważ ich zasób odnawia się w krótkim czasie.

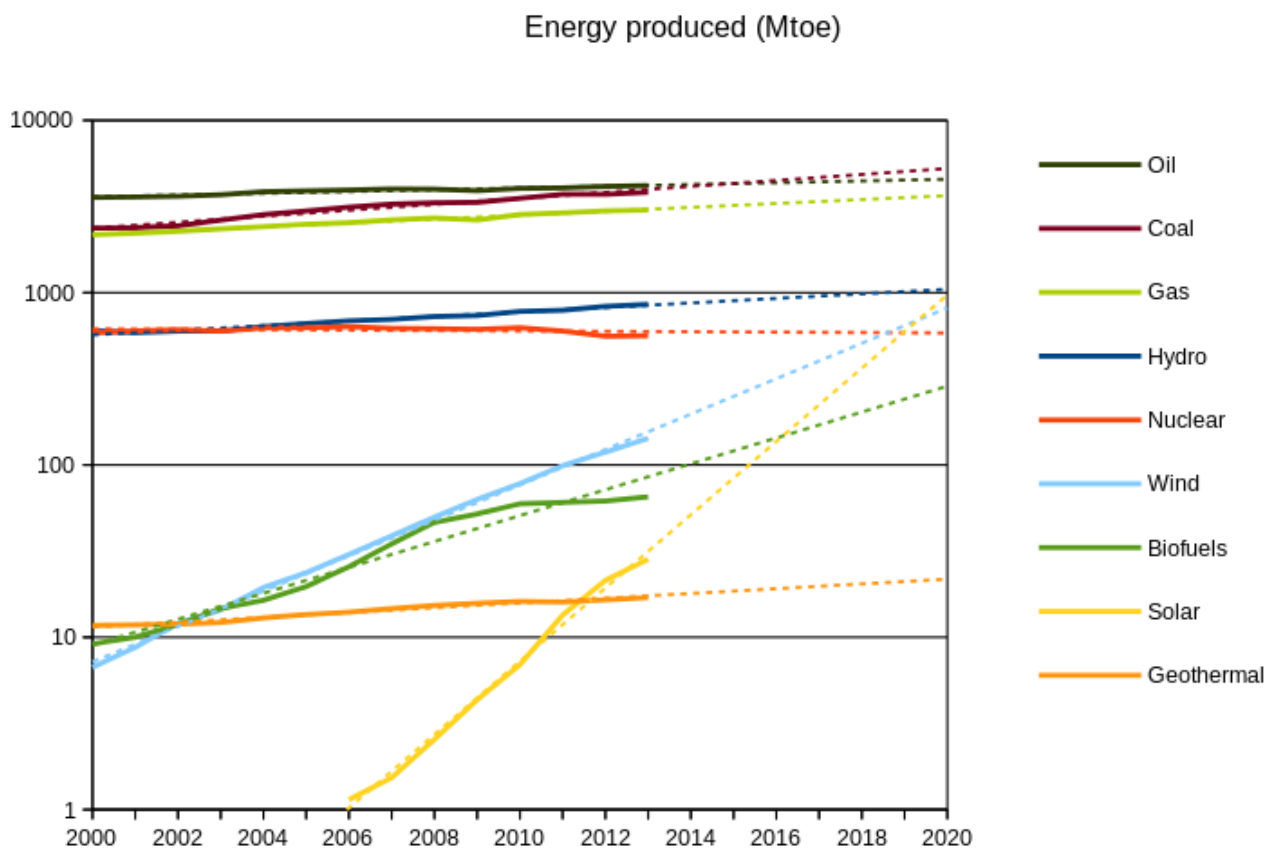
Takimi źródłami są między innymi *wiatr, promieniowanie słoneczne (energia słoneczna), opady, pływy morskie, fale morskie i geotermia*.

Przeciwieństwem ich są *nieodnawialne źródła energii*, czyli źródła, których zasoby odtwarzają się bardzo powoli bądź wcale: *ropa naftowa, węgiel, gaz ziemny i uran*.

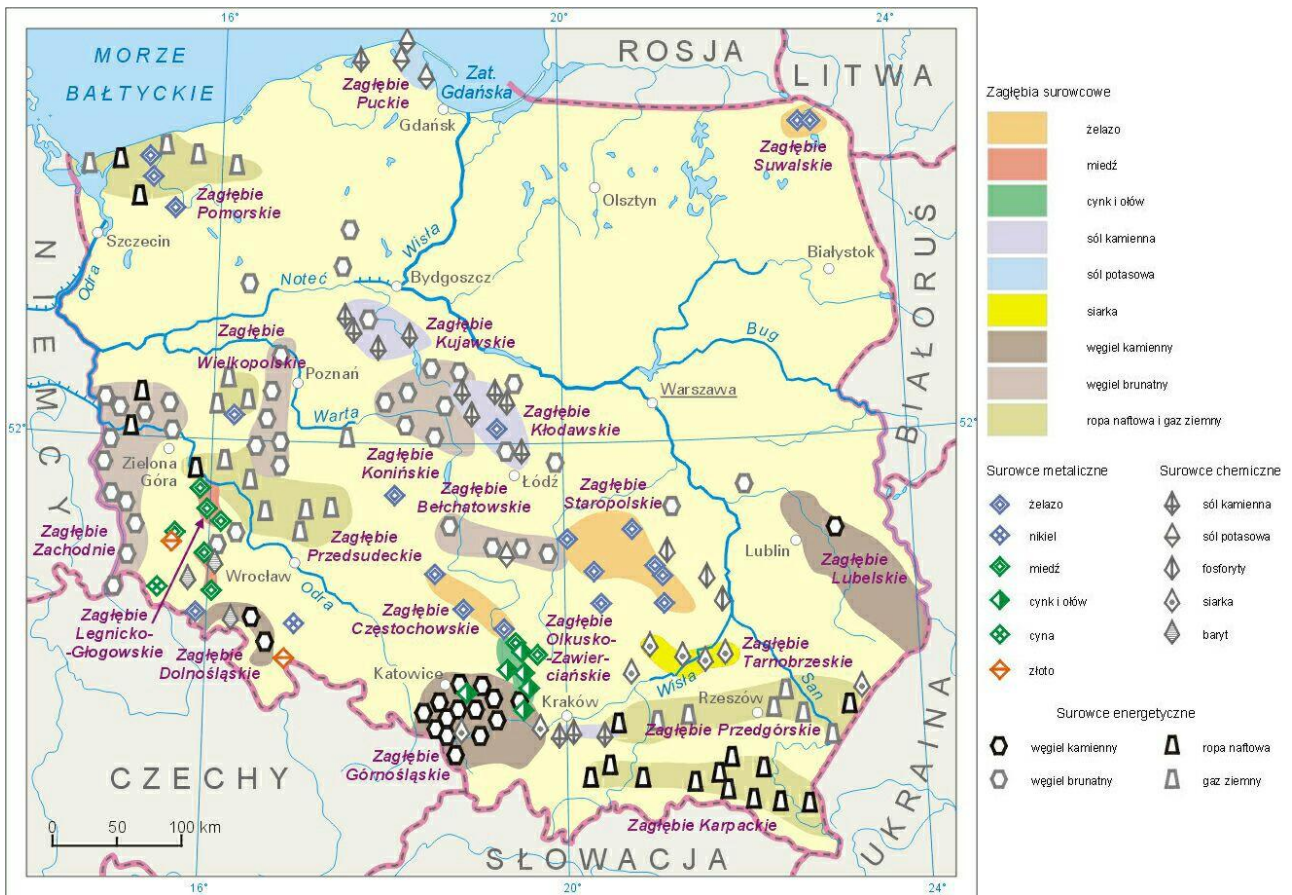
Zwolennicy odnawialnych źródeł energii wskazują na problemy związane ze spalaniem paliw kopalnych, stanowiących źródło ponad 85% energii dla ludzkości: zanieczyszczenie środowiska, globalne ocieplenie i wyczerpywanie się zasobów. Ich przeciwnicy wskazują na wysokie koszty, niestabilność produkowanej energii, dodatkowe koszty ekologiczne i wątpliwy wpływ na zużycie paliw kopalnych.

*Wykorzystanie różnych źródeł energii przez ludzkość w latach 2000-2013 i wykres trendu do roku 2020.*

■ Ropa naftowa ■ Hydroenergetyka ■ Biopaliwa ■ Węgiel ■ Energia jądrowa ■ Energia słoneczna ■ Gaz ziemny ■ Energia wiatrowa ■ Energia geotermiczna



# Rozmieszczenie surowców w Polsce



## Zadanie 1.

Na podstawie mapy zamieszczonej u góry „Rozmieszczenie surowców w Polsce”:

- uzupełnij legendę poniższe mapy. Użyte w legendzie symbole odpowiadają: *łożom miedzi*, *łożom węgla brunatnego*, *łożom siarki*;
- na zaznacz Zagłębie Suwalskie, uzupełnij legendę o złoża tam wydobywane.



**Zadanie 2.**

Na podstawie mapy „Rozmieszczenie surowców w Polsce” uzupełnij zdania:

- a) W **Zagłębiu Pomorskim** wydobywa się głównie: .....  
i .....
- b) W okolicach **Zielonej Góry** wydobywa się: .....
- c) **Tarnobrzeg** słynie z wydobywania na tym terenie .....
- d) Na **Lubelszczyźnie** znajdują się duże pokłady .....
- e) **Zagłębie Górnośląskie** to obszar wydobywania .....
- f) W **Wielkopolsce** wydobywa się: .....
- g) **Zagłębie Kłodawskie** słynie z pokładów: .....
- h) W okolicach **Konina** i **Częstochowy** wydobywa się .....
- i) W Karpatach znajdują się złoża .....
- j) W okolicach **Zatoki Puckiej** i **Zatoki Gdańskiej** wydobywa się .....